

GARANTÍA LIMITADA POR DOS AÑOS

(Válida únicamente en los EE.UU.)

HoMedics vende sus productos con la intención de que no tengan defectos de fabricación ni de mano de obra por un plazo de dos años a partir de la fecha de compra original, con las siguientes excepciones. HoMedics garantiza que sus productos no tendrán defectos de material ni de mano de obra bajo condiciones de uso y servicio normales. Esta garantía se extiende únicamente a consumidores y no a distribuidores.

Para obtener servicio de garantía en su producto HoMedics, póngase en contacto con un representante de relaciones con el consumidor llamando al 1-800-466-3342 para obtener asistencia. Asegúrese de tener a mano el número de modelo del producto.

HoMedics no autoriza a nadie, incluyendo, pero sin limitarse a, distribuidores, posteriores consumidores compradores del producto a un distribuidor, o compradores remotos, a obligar a HoMedics de forma alguna más allá de las condiciones aquí establecidas. La garantía de este producto no cubre daños causados por uso inadecuado o abuso, accidente, conexión de accesorios no autorizados, alteración del producto, instalación inadecuada, reparaciones o modificaciones no autorizadas, uso inadecuado de la fuente de energía/electricidad, cortes de energía, caída del producto, funcionamiento incorrecto o daño de una pieza de funcionamiento debido al no cumplimiento del mantenimiento recomendado por el fabricante, daños durante el transporte, robo, descuido, vandalismo, condiciones climáticas, pérdida de uso en el período durante el cual el producto está en una instalación de reparación o a la espera de piezas o reparación, o cualquier otra condición, sin importar cual sea, que se encuentre fuera del control de HoMedics.

Esta garantía es válida únicamente si el producto es comprado y operado en el país en el cual se compró el producto. Un producto que requiera modificaciones o adaptación para habilitar su funcionamiento en cualquier país que no sea aquél para el que fue diseñado, fabricado, aprobado y/o autorizado, o la reparación de productos dañados por estas modificaciones no están cubiertos bajo esta garantía.

LA GARANTÍA AQUÍ ESTABLECIDA SERÁ LA ÚNICA Y EXCLUSIVA GARANTÍA. NO HABRÁ NINGUNA OTRA GARANTÍA EXPRESA NI IMPLÍCITA, INCLUYENDO NINGUNA GARANTÍA DE COMERCIALIZACIÓN O APTITUD NI NINGUNA OTRA OBLIGACIÓN POR PARTE DE LA COMPAÑÍA CON RESPECTO A PRODUCTOS CUBIERTOS POR ESTA GARANTÍA. HOMEDICS NO TENDRÁ RESPONSABILIDAD ALGUNA POR NINGÚN DAÑO INCIDENTAL, CONSECUENTE NI ESPECIAL. BAJO NINGUN CONCEPTO ESTA GARANTÍA REQUERIRÁ MÁS QUE LA REPARACIÓN O CAMBIO DE ALGUNA PIEZA O PIEZAS QUE SE HALLEN DEFECTUOSAS DENTRO DEL PERÍODO DE VIGENCIA DE ESTA GARANTÍA. NO SE EFECTUARÁN REEMBOLSOS. SI NO HAY PIEZAS DE REPUESTO DISPONIBLES PARA LOS MATERIALES DEFECTUOSOS, HOMEDICS SE RESERVA EL DERECHO DE REALIZAR SUSTITUCIONES EN VEZ DE REPARAR O CAMBIAR.

Esta garantía no se extiende a la compra de productos abiertos, usados, reparados, embalados otra vez y/o abiertos y vueltos a cerrar, incluyendo entre otras cosas la venta de dichos productos en sitios de remate por Internet y/o la venta de dichos productos por revendedores o mayoristas. Todas y cada una de las garantías cesarán y terminarán inmediatamente con respecto a cualquier producto o pieza del mismo que estén reparados, cambiados, alterados o modificados sin el consentimiento previo explícito y por escrito de HoMedics.

Esta garantía le proporciona derechos legales específicos. Es posible que usted tenga derechos adicionales que pueden variar de un país a otro. Debido a las regulaciones de ciertos países, es posible que algunas de las limitaciones y exclusiones no se apliquen en su caso.

Por más información con respecto a nuestra línea de productos en los EE.UU., visítenos en: www.homedics.com

Correo electrónico:
cservice@homedics.com

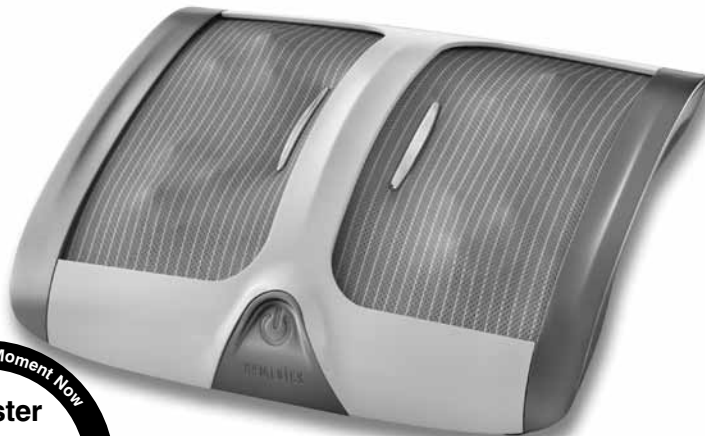
De lunes a viernes
8:30am – 7:00pm (EST)

1.800.466.3342

HoMedics es una marca registrada de HoMedics, Inc.
© 2012 HoMedics, Inc. Todos los derechos reservados.
IB-FMS250H

Shiatsu Pro Foot Massager

Professional Deep-Kneading Massager



Instruction Manual and
Warranty Information

FMS-250H

El manual en español
empieza a la página 9

2 year
limited warranty

IMPORTANT SAFEGUARDS

WHEN USING ELECTRICAL PRODUCTS, ESPECIALLY WHEN CHILDREN ARE PRESENT, BASIC SAFETY PRECAUTIONS SHOULD ALWAYS BE FOLLOWED, INCLUDING THE FOLLOWING:

READ ALL INSTRUCTIONS BEFORE USING

DANGER—TO REDUCE THE RISK OF ELECTRIC SHOCK:

- ALWAYS unplug the unit from the electrical outlet immediately after using and before cleaning.
- DO NOT reach for an unit that has fallen into water. Unplug it immediately.

WARNING - TO REDUCE THE RISK OF BURNS, ELECTRIC SHOCK, FIRE OR INJURY TO PERSONS:

- An appliance should NEVER be left unattended when plugged in. Unplug from outlet when not in use and before putting on or taking off parts or attachments.
- Close supervision is necessary when this unit is used by, on or near children, invalids or disabled persons.
- DO NOT use outdoors.
- Use this unit only for its intended use as described in this manual. DO NOT use attachments not recommended by HoMedics; specifically any attachments not provided with the unit.
- DO NOT carry this unit by the supply cord or use the cord as a handle.
- NEVER operate this unit if it has a damaged cord or plug, if it is not working properly, if it has been dropped or damaged, or dropped into water. Return it to HoMedics Service Center for examination and repair.

Caution:
All servicing of this massager must be performed by authorized HoMedics service personnel only.

- Keep cord away from heated surfaces.
- NEVER block the air openings of the unit or place it on a soft surface, such as a bed or couch, where the air openings may be blocked. Keep air openings free of lint, hair, etc.
- NEVER drop or insert any object into any opening.
- DO NOT operate where aerosol (spray) products are being used or where oxygen is being administered.
- DO NOT operate under a blanket or pillow. Excessive heating can occur and cause fire, electrocution or injury to persons.
- To disconnect, turn all controls to the "OFF" position, then remove plug from outlet.
- Use heated surfaces carefully. May cause serious burns. DO NOT use over insensitve skin areas or in the presence of poor circulation. The unattended use of heat by children or incapacitated persons may be dangerous.

SAVE THESE INSTRUCTIONS

CAUTION—PLEASE READ ALL INSTRUCTIONS CAREFULLY BEFORE OPERATING.

- This product is not intended for medical use. It is intended only to provide a luxurious massage.
- Consult your doctor prior to using this product, if
 - You are pregnant
 - You have a pacemaker
 - You have any concerns regarding your health
- NOT recommended for use by Diabetics.
- NEVER leave the unit unattended, especially if children are present.
- NEVER cover the unit when it is in operation.
- DO NOT use this product for more than 15 minutes at a time.
- Extensive use could lead to the product's excessive heating and shorter life. Should this occur, discontinue use and allow the unit to cool before operating.
- NEVER use this product directly on swollen or inflamed areas or skin eruptions.
- DO NOT use this product as a substitute for medical attention.
- DO NOT use this product before bed. The massager has a stimulating effect and can delay sleep.
- NEVER use this product while in bed.
- This product should NEVER be used by any individual suffering from any physical ailment that would limit the user's capacity to operate the controls.
- This unit should NOT be used by children or invalids without adult supervision.

NOTE: This unit is equipped with a protective thermostat that will shut off the motor if it overheats (LEDs may remain on). If your unit overheats, unplug the unit and let cool for 30 minutes before plugging in again and continuing use.

Caution:
To avoid injury and irreparable damage, always remain seated when using massager. Never stand on the unit.



Fig. 1



Fig. 2

Instructions for Use

To reduce the risk of electric shock, this unit is equipped with a polarized plug (one blade wider than the other). This plug will fit in a polarized outlet only one way. If the plug does not fit fully in the outlet, reverse the plug. If it still does not fit, contact a qualified electrician to install the proper outlet. Do not change the plug in any way.

1. Plug into a 120-volt outlet.
2. It is highly recommended that the foot massager be used with socked feet. Do not use the unit with shoes.
3. Place massager on the floor in front of your chair or seat.
4. To activate massage action, press Power button once. The LED illuminator will glow blue (Fig. 1).

TIP: By changing the pressure of your feet on the massager, it will change the feel of the massage. If the unit tickles you, then you may need to apply more pressure or you may need to become accustomed to the sensation. If the massage feels too strong, you may need to lighten the pressure of your feet on the unit.

5. To activate soothing heat with the massage, press the Power button a second time. The LED illuminator will glow red (Fig. 2). Allow a few moments for the heating action to warm up.
6. When finished, turn the unit "OFF" and unplug. "OFF" is reached by pressing the Power button until the unit turns off. (The first press of the power button turns on the massage function; the second press turns on the soothing heat function, and the third press turns the unit off.)

NOTE: As a safety feature, the soothing Heat function cannot be used alone.

Caution:
All servicing of this massager must be performed by authorized HoMedics service personnel only.

Maintenance

To Store

Place massager in its box or in a safe, dry, cool place. Avoid contact with sharp edges or pointed objects. To avoid breakage, DO NOT wrap the power cord around the unit. DO NOT hang the unit by the controller cord.

To Clean

Unplug the unit and allow it to cool before cleaning. Clean only with a soft, slightly damp sponge. NEVER allow water or any other liquids to come into contact with the unit.

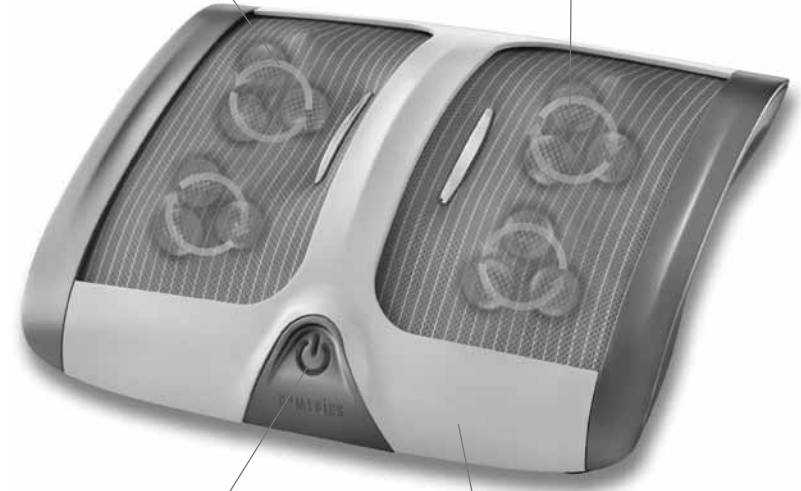
- DO NOT immerse in any liquid to clean.
- Never use abrasive cleaners, brushes, or strong chemicals that might or might not be flammable and/or damaging to the product to clean.
- DO NOT attempt to repair the massager. There are no user serviceable parts. For service, contact the consumer relations telephone number listed in the warranty section.

Shiatsu Pro Foot Massager

Rotating Massage Mechanism

Soothing Heat
For a more relaxing massage

**Counter-Rotational
Massage Rollers**
Provide an invigorating massage



Power Button
Activates massage and heat

Ergonomic Design

LIMITED TWO YEAR WARRANTY

(Valid in USA only)

HoMedics sells its products with the intent that they are free of defects in manufacture and workmanship for a period of two years from the date of original purchase, except as noted below. HoMedics warrants that its products will be free of defects in material and workmanship under normal use and service. This warranty extends only to consumers and does not extend to Retailers.

To obtain warranty service on your HoMedics product, contact a consumer relations representative by telephone at 1-800-466-3342 for assistance. Please make sure to have the model number of the product available.

HoMedics does not authorize anyone, including, but not limited to, Retailers, the subsequent consumer purchaser of the product from a Retailer or remote purchasers, to obligate HoMedics in any way beyond the terms set forth herein. This warranty does not cover damage caused by misuse or abuse; accident; the attachment of any unauthorized accessory; alteration to the product; improper installation; unauthorized repairs or modifications; improper use of electrical/power supply; loss of power; dropped product; malfunction or damage of an operating part from failure to provide manufacturer's recommended maintenance; transportation damage; theft; neglect; vandalism; or environmental conditions; loss of use during the period the product is at a repair facility or otherwise awaiting parts or repair; or any other conditions whatsoever that are beyond the control of HoMedics.

This warranty is effective only if the product is purchased and operated in the country in which the product is purchased. A product that requires modifications or adoption to enable it to operate in any other country than the country for which it was designed, manufactured, approved and/or authorized, or repair of products damaged by these modifications is not covered under this warranty.

THE WARRANTY PROVIDED HEREIN SHALL BE THE SOLE AND EXCLUSIVE WARRANTY. THERE SHALL BE NO OTHER WARRANTIES EXPRESS OR IMPLIED INCLUDING ANY IMPLIED WARRANTY OF MERCHANTABILITY OR FITNESS OR ANY OTHER OBLIGATION ON THE PART OF THE COMPANY WITH RESPECT TO PRODUCTS COVERED BY THIS WARRANTY. HOMEDICS SHALL HAVE NO LIABILITY FOR ANY INCIDENTAL, CONSEQUENTIAL OR SPECIAL DAMAGES. IN NO EVENT SHALL THIS WARRANTY REQUIRE MORE THAN THE REPAIR OR REPLACEMENT OF ANY PART OR PARTS WHICH ARE FOUND TO BE DEFECTIVE WITHIN THE EFFECTIVE PERIOD OF THE WARRANTY. NO REFUNDS WILL BE GIVEN. IF REPLACEMENT PARTS FOR DEFECTIVE MATERIALS ARE NOT AVAILABLE, HOMEDICS RESERVES THE RIGHT TO MAKE PRODUCT SUBSTITUTIONS IN LIEU OF REPAIR OR REPLACEMENT.

This warranty does not extend to the purchase of opened, used, repaired, repackaged and/or resealed products, including but not limited to sale of such products on Internet auction sites and/or sales of such products by surplus or bulk resellers. Any and all warranties or guarantees shall immediately cease and terminate as to any products or parts thereof which are repaired, replaced, altered, or modified, without the prior express and written consent of HoMedics.

This warranty provides you with specific legal rights. You may have additional rights which may vary from country to country. Because of individual country regulations, some of the above limitations and exclusions may not apply to you.

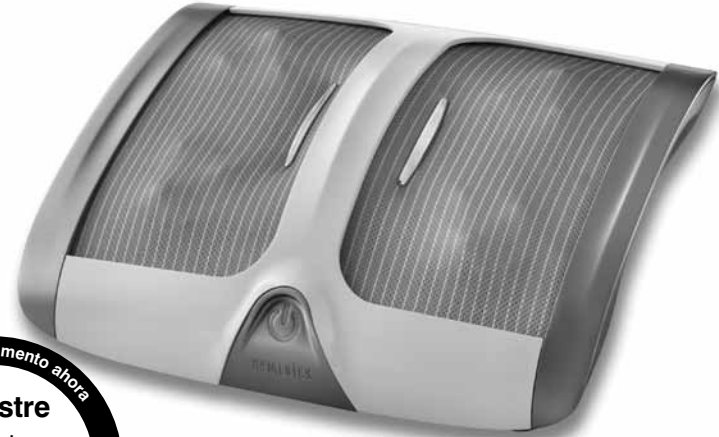
For more information regarding our product line in the USA, please visit: www.homedics.com

Email:
cservice@homedics.com

Monday – Friday
8:30am – 7:00pm (EST)

1.800.466.3342

Shiatsu Pro del pie Masajeador Mecanismo de Masaje Giratorio



**Manual de instrucciones e
Información de garantía**

FMS-250H

PRECAUCIONES IMPORTANTES

CUANDO UTILICE PRODUCTOS ELÉCTRICOS, ESPECIALMENTE CUANDO HAYA NIÑOS PRESENTES, SE DEBEN CUMPLIR CIERTAS PRECAUCIONES BÁSICAS DE SEGURIDAD, INCLUYENDO LO SIGUIENTE:

LEA TODAS LAS INSTRUCCIONES ANTES DE USAR

PELIGRO - PARA REDUCIR EL RIESGO DE CHOQUE ELÉCTRICO:

- Siempre desenchufe el artefacto del tomacorriente inmediatamente después de usarlo y antes de limpiarlo.
- NO intente tomar un artefacto que haya caído al agua. Desenchúfelo de inmediato.

ADVERTENCIA - PARA REDUCIR EL RIESGO DE QUEMADURAS, CHOQUE ELÉCTRICO, INCENDIO O LESIONES A LAS PERSONAS:

- Un artefacto NUNCA debe ser dejado sin atención cuando está enchufado. Desenchúfelo del tomacorriente cuando no lo esté usando y antes de colocar o quitar piezas o accesorios.
- Es necesaria una supervisión estricta cuando este artefacto es usado por niños o personas inválidas o con incapacidades, o próximo a ellos.
- NO lo use en exteriores.
- Utilice este artefacto sólo para el uso para el cual fue diseñado y como se describe en este manual. NO use accesorios no recomendados por HoMedics, particularmente accesorios no proporcionados con la unidad.
- NO lleve este artefacto tomado del cable, ni use el cable como manija.
- NUNCA haga funcionar este artefacto si tiene el cable o enchufe dañado, si no está funcionando adecuadamente, si se cayó o se dañó o si se dejó caer al agua. Envíelo al Centro de servicio de HoMedics para que lo examinen y lo reparen.

Precaución: Todo servicio para este masajeador debe ser realizado por personal autorizado de servicio HoMedics.

- Mantenga el cable alejado de superficies calientes.
- NUNCA obstruya las aberturas de ventilación del artefacto ni lo ubique en una superficie blanda, como por ejemplo una cama o sofá donde las aberturas de ventilación puedan quedar bloqueadas. Mantenga las aberturas libres de pelusas, cabellos, etc.
- NUNCA lo deje caer ni inserte ningún objeto en ninguna abertura.
- NO lo haga funcionar donde se utilizan productos de rociado por aerosol o donde se está administrando oxígeno.
- NO lo haga funcionar debajo de una manta o almohada. Puede ocurrir un calentamiento excesivo y provocar un incendio, electrocución o lesiones a las personas.
- Para desconectar, coloque todos los controles en la posición "OFF" y luego quite el enchufe del tomacorriente.
- Utilice con cuidado las superficies calientes. Puede causar quemaduras graves. NO use sobre áreas sensibles de la piel o ni si tiene mala circulación. El uso del calor sin supervisión por parte de niños o personas con incapacidades puede resultar peligroso.

GUARDE ESTAS INSTRUCCIONES

PRECAUCIÓN—SÍRVASE LEER TODAS LAS INSTRUCCIONES CON ATENCIÓN ANTES DE PONER EN FUNCIONAMIENTO.

- Este producto no está diseñado para uso médico. Está diseñado sólo para proporcionar un masaje de lujo.
- Consulte con su médico antes de usar este producto si:
 - Usted está en embarazo
 - Lleva puesto un marcapasos
 - Tiene cualquier pregunta sobre su salud
- NO recomendado para uso por personas con diabetes.
- NUNCA deje el artefacto sin vigilancia, especialmente si hay niños presentes.
- NUNCA cubra el artefacto mientras está en funcionamiento.
- NO use este producto durante más de 15 minutos por vez.
- El uso prolongado puede causar un recalentamiento del producto y disminuir su vida útil. Si esto sucediera, discontinúe su uso y permita que la unidad se enfríe antes de volver a ponerla en funcionamiento.
- NUNCA use este producto directamente sobre áreas hinchadas o inflamadas ni sobre erupciones cutáneas.
- NO utilice este producto como sustituto de la atención médica.
- NO use este producto antes de ir a dormir. El masajeador tiene un efecto estimulante y puede retrasar el sueño.
- NUNCA use este producto mientras está en la cama.
- Este producto no debe ser usado NUNCA por individuos que padezcan algún tipo de enfermedad que pueda limitar la capacidad del usuario de manejar los controles.
- Esta unidad NO debe ser usada por niños o personas inválidas sin la supervisión de un adulto.

NOTA: Esta unidad está equipada con un termostato de seguridad que le apaga el motor en caso de sobrecalentamiento (LED puede permanecer encendido). Si la unidad se sobrecalienta, desconecte el aparato y dejar enfriar durante 30 minutos antes de conectar de nuevo y volver a utilizarla.

**Precaución:
Para evitar lesiones y daño irreparable, siempre permanezca sentado cuando use el masajeador. Nunca se pare en la unidad.**



Fig. 1



Fig. 2

Instrucciones de uso

Para reducir el riesgo de choque eléctrico, esta unidad está equipada con una clavija polarizada (una pata más ancha que la otra). Este enchufe encaja de una sola forma en un tomacorriente polarizado. Si el enchufe no encaja completamente en el tomacorriente, invierta el enchufe. Si aún así no encaja, póngase en contacto con un electricista calificado para que instale el tomacorriente adecuado. No modifique el enchufe de ninguna forma.

1. Enchufe en un tomacorriente de 120 voltios.
2. Es altamente recomendable que el masajeador de pies se use con medias. No use la unidad con calzado.
3. Coloque el masajeador en el piso frente a su silla o asiento.
4. Para activar la acción masajeadora, presione el botón de Encendido una vez. El iluminador LED se encenderá de color azul (Fig. 1).

CONSEJO: Al cambiar la presión de sus pies en el masajeador, cambiará la sensación del masaje. Si la unidad le produce un cosquilleo, entonces es posible que necesite aplicar más presión o puede ser que tenga que acostumbrarse a la sensación. Si el masaje se siente demasiado fuerte, es posible que necesite disminuir la presión de sus pies sobre la unidad.

5. Para activar el calor calmante con el masaje, presione el botón "Power" de encendido una segunda vez. El iluminador LED se encenderá de color rojo (Fig. 2). Permita que pasen algunos minutos para que la acción de calor se active.
6. Cuando termine, apague la unidad (OFF) y desenchúfela. La posición "OFF" (apagado) se logra presionando el botón Power (encendido) hasta que la unidad se apague. (La primera vez que se presiona el botón "Power" de encendido se activa la función de masaje; la segunda vez se activa la función de calor calmante, y la tercera vez apaga la unidad.)

NOTA: Como una función de seguridad, la función de Calor calmante no puede usarse sola.

Mantenimiento

Precaución:

Todo el servicio de este masajeador debe ser realizado únicamente por personal de servicio autorizado de HoMedics.

Para guardar

Coloque el masajeador en su caja o en un lugar seguro, seco y fresco. Evite el contacto con bordes afilados u objetos puntiagudos. Para evitar roturas, NO envuelva el cable de corriente alrededor de la unidad. NO cuelgue la unidad del cable del controlador.

Para limpiar

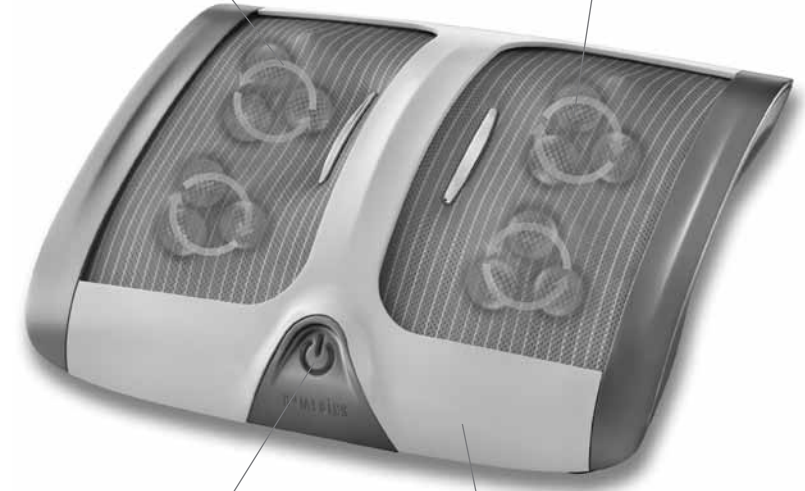
Desenchufe la unidad y deje que se enfríe antes de limpiarla. Limpie únicamente con una esponja suave, apenas humedecida. NUNCA permita que el agua ni otro líquido entren en contacto con la unidad.

- NO sumerja la unidad en ningún líquido para limpiarla.
- NUNCA utilice limpiadores abrasivos, cepillos o productos químicos fuertes que puedan o no ser inflamables y/o perjudiciales para el producto para limpiarlo.
- NO intente reparar el masajeador. No hay piezas que necesiten servicio. Para el servicio, póngase en contacto con el número de los consumidores las relaciones de teléfono que aparece en la sección de garantía.

Shiatsu Pro del pie Masajeador Mecanismo de Masaje Giratorio

Calor calmante
Para un más masaje de relajante

Rodillos masajeadores contrarrotatorios
Proporcione un masaje que revigoriza



Botón de encendido
Activa el masaje y el calor

Diseño ergonómico