

## GARANTÍA LIMITADA POR DOS AÑOS (Válida únicamente en los EE.UU.)

HoMedics vende sus productos con la intención de que no tengan defectos de fabricación ni de mano de obra por un plazo de dos años a partir de la fecha de compra original, con las siguientes excepciones. HoMedics garantiza que sus productos no tendrán defectos de material ni de mano de obra bajo condiciones de uso y servicio normales. Esta garantía se extiende únicamente a consumidores y no a distribuidores.

Para obtener servicio para su producto HoMedics, envíe por correo el producto y su recibo de compra fechado (como comprobante de compra), con franqueo pago, a la siguiente dirección:

HoMedics Consumer Relations  
Service Center Dept. 168  
3000 Pontiac Trail  
Commerce Township, MI 48390

No se aceptarán pagos contra entrega.

HoMedics no autoriza a nadie, incluyendo, pero sin limitarse a, distribuidores, posteriores consumidores compradores del producto a un distribuidor, o compradores remotos, a obligar a HoMedics de forma alguna más allá de las condiciones aquí establecidas. La garantía de este producto no cubre daños causados por uso inadecuado o abuso, accidente, conexión de accesorios no autorizados, alteración del producto, instalación inadecuada, reparaciones o modificaciones no autorizadas, uso inadecuado de la fuente de energía/electricidad, cortes de energía, caída del producto, funcionamiento incorrecto o daño de una pieza de funcionamiento debido al no cumplimiento del mantenimiento recomendado por el fabricante, daños durante el transporte, robo, descuido, vandalismo, condiciones climáticas, pérdida de uso en el período durante el cual el producto está en una instalación de reparación o a la espera de piezas o reparación, o cualquier otra condición, sin importar cual sea, que se encuentre fuera del control de HoMedics.

Esta garantía es válida únicamente si el producto es comprado y operado en el país en el cual se compró el producto. Un producto que requiera modificaciones o adaptación para habilitar su funcionamiento en cualquier país que no sea aquél para el que fue diseñado, fabricado, aprobado y/o autorizado, o la reparación de productos dañados por estas modificaciones no están cubiertos bajo esta garantía.

LA GARANTÍA AQUÍ ESTABLECIDA SERÁ LA ÚNICA Y EXCLUSIVA GARANTÍA. NO HABRÁ NINGUNA OTRA GARANTÍA EXPRESA NI IMPLÍCITA, INCLUYENDO NINGUNA GARANTÍA DE COMERCIALIZACIÓN O APTITUD NI NINGUNA OTRA OBLIGACIÓN POR PARTE DE LA COMPAÑÍA CON RESPECTO A PRODUCTOS CUBIERTOS POR ESTA GARANTÍA. HOMEDICS NO TENDRÁ RESPONSABILIDAD ALGUNA POR NINGUN DAÑO INCIDENTAL, CONSECUENTE NI ESPECIAL. BAJO NINGÚN CONCEPTO ESTA GARANTÍA REQUERIRÁ MÁS QUE LA REPARACIÓN O CAMBIO DE ALGUNA PIEZA O PIEZAS QUE SE HALLEN DEFECTUOSAS DENTRO DEL PERÍODO DE VIGENCIA DE ESTA GARANTÍA. NO SE EFECTUARÁN REEMBOLSOS, SI NO HAY PIEZAS DE REPUESTO DISPONIBLES PARA LOS MATERIALES DEFECTUOSOS. HOMEDICS SE RESERVA EL DERECHO DE REALIZAR SUSTITUCIONES EN VEZ DE REPARAR O CAMBIAR.

Esta garantía no se extiende a la compra de productos abiertos, usados, reparados, embalados otra vez y/o abiertos y vueltos a cerrar, incluyendo entre otras cosas la venta de dichos productos en sitios de remate por Internet y/o la venta de dichos productos por revendedores o mayoristas. Todas y cada una de las garantías cesarán y terminarán inmediatamente con respecto a cualquier producto o pieza del mismo que estén reparados, cambiados, alterados o modificados sin el consentimiento previo explícito y por escrito de HoMedics.

Esta garantía le proporciona derechos legales específicos. Es posible que usted tenga derechos adicionales que pueden variar de un país a otro. Debido a las regulaciones de ciertos países, es posible que algunas de las limitaciones y exclusiones no se apliquen en su caso.

Por más información con respecto a nuestra línea de productos en los EE.UU., visítenos en:  
[www.homedics.com](http://www.homedics.com)

© 2007-2009 HoMedics, Inc. y sus compañías afiliadas, reservados todos los derechos. HoMedics® es una marca registrada de HoMedics, Inc. y sus compañías afiliadas. Reservados todos los derechos.

IB-SP10HBLKC

**2 años**  
garantía limitada

# Shiatsu Pillow

WITH  
HEAT



Instruction Manual and  
Warranty Information

SP-10H-BLKB

El manual en español  
empieza a la página 11

**2 year**  
limited warranty

## IMPORTANT SAFEGUARDS WHEN USING ELECTRICAL PRODUCTS, ESPECIALLY WHEN CHILDREN ARE PRESENT, BASIC SAFETY PRECAUTIONS SHOULD ALWAYS BE FOLLOWED, INCLUDING THE FOLLOWING:

### READ ALL INSTRUCTIONS BEFORE USING

#### **DANGER-** TO REDUCE THE RISK OF ELECTRIC SHOCK:

- Always unplug the appliance from the electrical outlet immediately after using and before cleaning.
- DO NOT reach for an appliance that has fallen into water. Unplug it immediately.
- DO NOT use while bathing or in shower.
- DO NOT place or store appliance where it can fall or be pulled into a tub or sink.
- DO NOT place in or drop into water or other liquid.
- NEVER use pins or other metallic fasteners with this appliance.
- Keep dry - DO NOT operate in a wet or moist condition.

#### **WARNING -** TO REDUCE THE RISK OF BURNS, ELECTRIC SHOCK, FIRE OR INJURY TO PERSONS:

- An appliance should never be left unattended when plugged in. Unplug from outlet when not in use and before putting on or taking off parts or attachments.
- Close supervision is necessary when this appliance is used by, on or near children, invalids or disabled persons.
- Use this appliance only for its intended use as described in this manual. Do not use attachments not recommended by HoMedics; specifically any attachments not provided with the unit.
- NEVER operate this appliance if it has a damaged cord or plug, if it is not working properly, if it has been dropped or damaged, or dropped into water. Return it to HoMedics Service Center for examination and repair.
- Keep cord away from heated surfaces.
- NEVER use while sleeping or fall asleep while using the massager.
- NEVER drop or insert any object into any opening.

**Caution:**  
**All servicing of  
this massager  
must be  
performed by  
authorized  
HoMedics service  
personnel only.**

- DO NOT operate where aerosol (spray) products are being used or where oxygen is being administered.
- DO NOT operate under a blanket or pillow. Excessive heating can occur and cause fire, electrocution or injury to persons.
- DO NOT carry this appliance by the power cord or use cord as handle.
- To disconnect, turn all controls to the "off" position, then remove plug from outlet.
- This appliance is designed for personal, non-professional use only.
- DO NOT use outdoors.
- DO NOT crush. Avoid sharp folds.
- Use heated surfaces carefully. May cause serious burns.  
DO NOT use over insensitive skin areas or in the presence of poor circulation. The unattended use of heat by children or incapacitated persons may be dangerous.

## SAVE THESE INSTRUCTIONS

**Caution—Please read all instructions  
carefully before operating.**

- This product is not intended for medical use. It is intended only to provide a luxurious massage.
- Consult your doctor prior to using this product, if
  - You are pregnant
  - You have a pacemaker
  - You have any concerns regarding your health
- Not recommended for use by Diabetics.
- Never leave the appliance unattended, especially if children are present.
- Never cover the appliance when it is in operation.
- Do not use this product for more than 20 minutes at a time.
- Extensive use could lead to the product's excessive heating and shorter life. Should this occur, discontinue use and allow the unit to cool before operating.
- Never use this product directly on swollen or inflamed areas or skin eruptions.

**Caution:**  
**To avoid pinching do not lean on Shiatsu back massage mechanism in the cushion when adjusting your body position.**

**Do not jam or force any part of your body in the moving massage mechanism.**

- DO NOT use this product as a substitute for medical attention.
- DO NOT use this product before bed. The massage has a stimulating effect and can delay sleep.
- NEVER use this product while in bed.
- This product should NEVER be used by any individual suffering from any physical ailment that would limit the user's capacity to operate the controls.
- This unit should not be used by children or invalids without adult supervision.
- This product is not for use in automobiles.

## Instructions for Use

To reduce the risk of electrocution, this appliance is equipped with a polarized plug (one blade wider than the other). This plug will fit in a polarized outlet only one way. If the plug does not fit fully in the outlet, reverse the plug. If it still does not fit, contact a qualified electrician to install the proper outlet. Do not change the plug in any way.

Insert the power cord into a 120 volt AC outlet. To activate the massage action, press power button once (Figure 1). To activate soothing heat with the massage, press the power button a second time. Massage heads will glow red (Figure 2). Allow a few moments for the heating action to warm up. When finished press the power button again to turn off the massage and heat function and unplug the pillow. (The first press of the power button turns the unit on; the second press turns on the heat function with massage and the third press turns the unit off.)

The Shiatsu Pillow is very versatile and designed for use on the neck, back and shoulders (see Figures 3 and 4). However, you may find it works well for other body areas as well.

**NOTE:** For the neck and shoulders it may work better to use the pillow upside down as shown in Figure 5.

**Note:**  
**Only gentle force should be exerted against the unit in order to eliminate any/all risk of injury. You may soften massage force by placing a towel between yourself and the unit.**



Figure 1



Figure 2

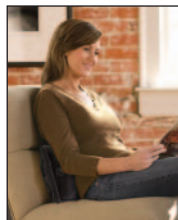


Figure 3



Figure 4



Figure 5

## Maintenance

---

### To Store

Place massager in its box or in a safe, dry, cool place. Avoid contact with sharp edges or pointed objects which might cut or puncture the fabric surface. To avoid breakage, do not wrap the power cord around the unit. Do not hang the unit by the hand control cord.

### To Clean

Unplug the unit and allow it to cool before cleaning. Spot clean only with a soft, slightly damp sponge. Never allow water or any other liquids to come into contact with the unit.

- Do not immerse in any liquid to clean.
- Never use abrasive cleaners, brushes, gasoline, kerosene, glass/furniture polish or paint thinner to clean.
- Do not attempt to repair the Shiatsu Pillow.

There are no user serviceable parts. For service, send the unit to the HoMedics address listed in the warranty section.

**Note:** This equipment has been tested and found to comply with the limits for a Class B digital device, pursuant to Part 15 of the FCC Rules. These limits are designed to provide reasonable protection against harmful interference in a residential installation. This equipment generates, uses and can radiate radio frequency energy and, if not installed and used in accordance with the instructions, may cause harmful interference to radio communications. However, there is no guarantee that interference will not occur in a particular installation. If this equipment does cause harmful interference to radio or television reception, which can be determined by turning the equipment off and on, the user is encouraged to try to correct the interference by one or more of the following measures:

- Reorient or relocate the receiving antenna.
- Increase the separation between the equipment and receiver.
- Connect the equipment into an outlet on a circuit different from that to which the receiver is connected.
- Consult the dealer or an experienced radio/TV technician for help

**Note:** The manufacturer is not responsible for any radio or TV interference caused by unauthorized modifications to this equipment. Such modifications could void the user authority to operate the equipment.

# Shiatsu Pillow



## Power Button

To turn the massage pillow on, press the power button once; press again to turn on the heat function with massage; the third press turns the unit off.

## Flap

Flip back for a more intense massage.

## Shiatsu Massage

Shiatsu is a deep kneading circular massage. This unit features a spot Shiatsu massage mechanism that works a specific area of your body.

## Soothing Heat

For a more relaxing massage.

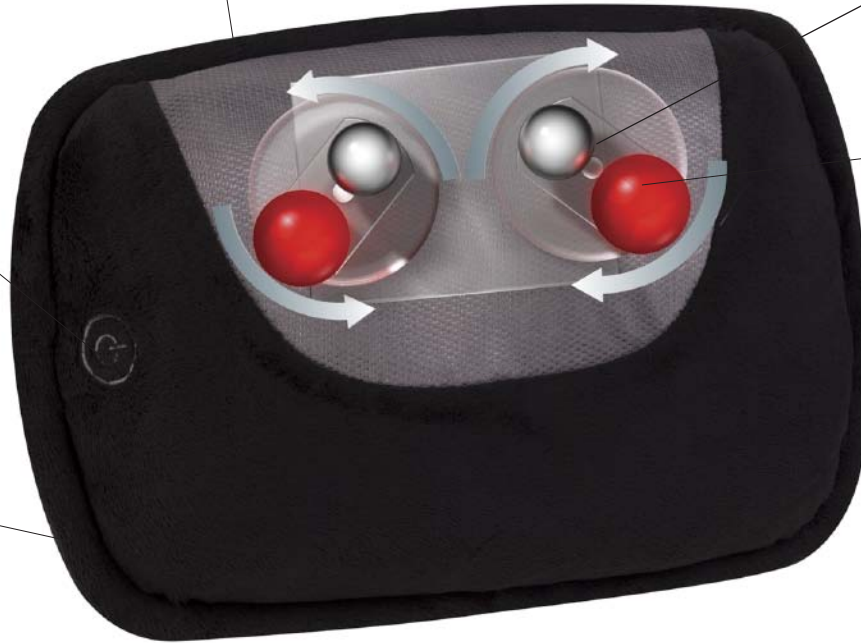
## Convenient and Portable

Perfect for the use at home or in the office.

## Power Supply Cord

The Shiatsu Pillow is powered by a 120V power cord.

**Note: There is a 20 minute auto shutoff on the unit for your safety.**



# HoMEDICS®

## TWO YEAR LIMITED WARRANTY

(Valid in USA only)

HoMedics sells its products with the intent that they are free of defects in manufacture and workmanship for a period of two years from the date of original purchase, except as noted below. HoMedics warrants that its products will be free of defects in material and workmanship under normal use and service. This warranty extends only to consumers and does not extend to Retailers.

To obtain warranty service on your HoMedics product, mail the product and your dated sales receipt (as proof of purchase), postpaid, to the following address:

HoMedics Consumer Relations  
Service Center Dept. 168  
3000 Pontiac Trail  
Commerce Township, MI 48390

No COD's will be accepted.

HoMedics does not authorize anyone, including, but not limited to, Retailers, the subsequent consumer purchaser of the product from a Retailer or remote purchasers, to obligate HoMedics in any way beyond the terms set forth herein. This warranty does not cover damage caused by misuse or abuse; accident; the attachment of any unauthorized accessory; alteration to the product; improper installation; unauthorized repairs or modifications; improper use of electrical/power supply; loss of power; dropped product; malfunction or damage of an operating part from failure to provide manufacturer's recommended maintenance; transportation damage; theft; neglect; vandalism; or environmental conditions; loss of use during the period the product is at a repair facility or otherwise awaiting parts or repair; or any other conditions whatsoever that are beyond the control of HoMedics.

This warranty is effective only if the product is purchased and operated in the country in which the product is purchased. A product that requires modifications or adoption to enable it to operate in any other country than the country for which it was designed, manufactured, approved and/or authorized, or repair of products damaged by these modifications is not covered under this warranty.

THE WARRANTY PROVIDED HEREIN SHALL BE THE SOLE AND EXCLUSIVE WARRANTY. THERE SHALL BE NO OTHER WARRANTIES EXPRESS OR IMPLIED INCLUDING ANY IMPLIED WARRANTY OF MERCHANTABILITY OR FITNESS OR ANY OTHER OBLIGATION ON THE PART OF THE COMPANY WITH RESPECT TO PRODUCTS COVERED BY THIS WARRANTY. HoMEDICS SHALL HAVE NO LIABILITY FOR ANY INCIDENTAL, CONSEQUENTIAL OR SPECIAL DAMAGES. IN NO EVENT SHALL THIS WARRANTY REQUIRE MORE THAN THE REPAIR OR REPLACEMENT OF ANY PART OR PARTS WHICH ARE FOUND TO BE DEFECTIVE WITHIN THE EFFECTIVE PERIOD OF THE WARRANTY. NO REFUNDS WILL BE GIVEN. IF REPLACEMENT PARTS FOR DEFECTIVE MATERIALS ARE NOT AVAILABLE, HoMEDICS RESERVES THE RIGHT TO MAKE PRODUCT SUBSTITUTIONS IN LIEU OF REPAIR OR REPLACEMENT.

This warranty does not extend to the purchase of opened, used, repaired, repackaged and/or resaled products, including but not limited to sale of such products on Internet auction sites and/or sales of such products by surplus or bulk resellers. Any and all warranties or guarantees shall immediately cease and terminate as to any products or parts thereof which are repaired, replaced, altered, or modified, without the prior express and written consent of HoMedics.

This warranty provides you with specific legal rights. You may have additional rights which may vary from country to country. Because of individual country regulations, some of the above limitations and exclusions may not apply to you.

For more information regarding our product line in the USA, please visit: [www.homedics.com](http://www.homedics.com)

© 2007-2009 HoMedics, Inc. and its affiliated companies, all rights reserved.  
HoMedics® is a registered trademark of HoMedics, Inc. and its affiliated companies.  
All rights reserved.  
IB-SP10HBLKC

**2** year  
limited warranty

Distribuido por  
**HoMEDICS®**

# Almohadón Shiatsu



Manual de instrucciones e  
Información de garantía

SP-10H-BLK

**2** años  
garantía limitada

**IMPORTANTES PRECAUCIONES DE SEGURIDAD CUANDO UTILICE PRODUCTOS ELÉCTRICOS, ESPECIALMENTE CUANDO ESTÁN NIÑOS PRESENTES, SE DEBEN CUMPLIR CIERTAS PRECAUCIONES BÁSICAS DE SEGURIDAD, INCLUYENDO LO SIGUIENTE:**

**LEA TODAS LAS INSTRUCCIONES ANTES DEL USO**

## **PELIGRO** - PARA REDUCIR EL RIESGO DE CHOQUE ELÉCTRICO:

- SIEMPRE desenchufe el artefacto del tomacorriente, inmediatamente después de usar y antes de limpiarlo.
- NO intente alcanzar un artefacto que haya caído al agua. Desconéctelo de inmediato.
- NO lo use mientras toma un baño o una ducha.
- NO coloque ni guarde el artefacto en donde pueda caerse o ser tirado dentro de una tina o pileta.
- NO lo coloque ni lo deje caer en agua ni en ningún otro líquido.
- NUNCA use alfileres ni otros sujetadores metálicos con este artefacto.
- Manténgalo seco - NO lo use si está mojado o en condiciones de humedad.

## **ADVERTENCIA** - PARA REDUCIR EL RIESGO DE QUEMADURAS, CHOQUE ELÉCTRICO, INCENDIO O LESIONES A LAS PERSONAS:

- Un artefacto NUNCA debe ser dejado sin atención cuando está enchufado. Desenéchelo del tomacorriente cuando no lo esté usando y antes de colocar o quitar piezas o accesorios.
- Se requiere una supervisión estricta cuando este artefacto es usado por, en o cerca de niños, personas minusválidas o incapacitadas.
- Utilice este artefacto sólo para el uso para el cual está diseñado y como se describe en este manual. NO use accesorios no recomendados por HoMedics, específicamente ningún accesorio no proporcionado con la unidad.
- NUNCA haga funcionar este artefacto si tiene el cable o enchufe dañado, si no está funcionando adecuadamente, si se cayó o se dañó o si se dejó caer al agua. Envíelo al Centro de servicio de HoMedics para que lo examinen y lo reparen.

### **Precaución:**

**Todo servicio para este masajeador debe ser realizado sólo por personal de servicio autorizado de HoMedics.**

- Mantenga el cable alejado de superficies calientes.
- NUNCA lo use mientras duerme ni se duerma mientras usa el masajeador.
- NUNCA lo deje caer ni inserte ningún objeto en ninguna abertura.
- NO lo haga funcionar donde se utilizan productos de rociado por aerosol o donde se está administrando oxígeno.
- NO lo use debajo de un cobertor o almohada. Puede ocurrir un calentamiento excesivo y provocar un incendio, electrocución o lesiones a las personas.
- NO lleve este artefacto tomado del cable, ni use el cable como manija.
- Para desconectar, coloque todos los controles en la posición "off" y luego retire el enchufe del tomacorriente.
- Este artefacto está diseñado para uso personal exclusivamente, no para uso profesional.
- NO lo use al aire libre.
- NO lo aplaste. Evite dobleces muy apretados.
- Utilice las superficies calientes con cuidado. Puede causar quemaduras graves. NO use sobre áreas no sensibles de la piel o si tiene mala circulación. El uso del calor por parte de niños o personas con incapacidades sin supervisión puede resultar peligroso.

## **GUARDE ESTAS INSTRUCCIONES**

**Precaución — Sírvase leer todas las instrucciones con atención antes de poner en funcionamiento.**

- Este producto no está diseñado para uso médico. Está diseñado sólo para proporcionar un masaje de lujo.
- Consulte con su médico antes de usar este producto si:
  - Usted está en embarazo
  - Lleva puesto un marcapasos
  - Tiene cualquier pregunta sobre su salud
- No recomendado para uso por personas con diabetes.
- NUNCA deje el artefacto sin vigilancia, especialmente si hay niños presentes.
- NUNCA cubra el artefacto mientras está en funcionamiento.
- NO use este producto durante más de 20 minutos por vez.
- El uso prolongado puede causar un recalentamiento del producto y disminuir su vida útil. Si esto sucediera, discontinúe su uso y permita que la unidad se enfríe antes de volver a ponerla en funcionamiento.

- NUNCA use este producto directamente sobre áreas hinchadas o inflamadas o sobre erupciones cutáneas. NO utilice este producto como sustituto de la atención médica.
- NO use este producto antes de ir a dormir. El masaje tiene un efecto estimulante y puede retrasar el sueño.
- NUNCA use este producto mientras está en la cama.
- Este producto NUNCA debe ser usado por un individuo que padezca algún trastorno físico que pueda limitar la capacidad del usuario de manejar los controles.
- Esta unidad no debe ser usada por niños o personas inválidas sin la supervisión de un adulto.
- Este producto no está diseñado para ser usado en el automóvil.

## Instrucciones de uso

Para reducir el riesgo de electrocución, este artefacto está equipado un enchufe polarizado (una paleta es más ancha que la otra). Este enchufe encaja de una sola forma en un tomacorriente polarizado. Si el enchufe no encaja completamente en el tomacorriente, invierta el enchufe. Si aún así no encaja, póngase en contacto con un electricista calificado para que instale el tomacorriente adecuado. No cambie el enchufe en modo alguno.

Enchufe el cordón eléctrico en un tomacorriente de 120 V de CA. Para activar la acción masajeadora, presione el botón de encendido una vez (Fig. 1). Para activar el calor suave con el masaje, presione el botón de encendido otra vez. Las cabezas masajeadoras se encenderán con color rojo (Fig. 2). Permita que pasen algunos minutos para que la acción de calor se active. Cuando termine, presione el botón de encendido otra vez para apagar el masaje y la función de calor, y desenchufe el almohadón. (La primera vez que presione el botón de encendido enciende la unidad; la segunda vez que presione el botón activa la función de calor con masaje y la tercera vez que presione el botón apaga la unidad).

El Almohadón Shiatsu es muy versátil y está diseñado para usar en el cuello, espalda y hombros (ver Figuras 3 y 4). Sin embargo, usted puede darse cuenta de que trabaja bien también para otras partes del cuerpo.

**NOTA:** Para el cuello y los hombros puede resultar mejor usar el almohadón en posición invertida, como se indica en la Figura 5.

**Precaución:**  
Para evitar pellizcos, cuando ajusta su posición del cuerpo, no se recueste en el mecanismo de masaje Shiatsu para la espalda, en el almohadón.

**No presione o fuerce ninguna parte del cuerpo en el mecanismo masajeador en movimiento.**

**Atención:**  
Para eliminar cualquier o todo riesgo de daño físico, debe aplicarse sólo una presión limitada contra la unidad. Usted puede suavizar la fuerza del masaje colocando una toalla entre la unidad y su parte del cuerpo.



Figura 1



Figura 2

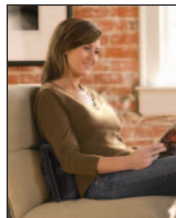


Figura 3



Figura 4



Figura 5



## Mantenimiento

---

### Para guardar

Coloque el masajeador en su caja o en un lugar seguro, seco y fresco. Evite el contacto con bordes filosos u objetos punzantes que puedan cortar o perforar la superficie del material que lo recubre. Para evitar roturas, NO envuelva el cable de corriente alrededor de la unidad. NO cuelgue la unidad del cable del control manual.

### Para limpiar

Desenchufe la unidad y deje que se enfríe antes de limpiarla.

Limpie únicamente por parches y con una esponja suave, apenas humedecida. Nunca permita que el agua ni otro líquido entre en contacto con la unidad.

- NO sumerja la unidad en ningún líquido para limpiarla.
- NUNCA utilice limpiadores abrasivos, cepillos, gasolina, querosén, limpiador de vidrios o lustramuebles para limpiar.
- No intente reparar el Almohadón Shiatsu. No hay piezas que necesiten servicio por parte del usuario. Por servicio, envíe la unidad a la dirección de HoMedics que se detalla en la sección de garantía.

**Atención:** Este equipo ha sido ensayado y probado y se ha comprobado que cumple con los límites de los dispositivos digitales de la Clase B, según la Sección 15 de las Normas FCC. Estos límites han sido dispuestos para proporcionar una protección razonable contra las interferencias dañinas en las instalaciones domésticas. Este equipo genera, usa y puede irradiar energía de radiofrecuencia y, si no se instala y usa según las recomendaciones, puede causar interferencias dañinas a las comunicaciones radio. Sin embargo, no hay garantías de que dichas interferencias no se produzcan en una instalación particular. Si este equipo causara interferencias dañinas a la recepción de radio o televisión, lo que puede determinarse encendiendo y apagando el equipo, se anima al usuario a que trate de corregir la interferencia con uno o más de los siguientes procedimientos:

- Volver a orientar y ubicar la antena receptora.
- Aumentar la distancia entre el equipo y el receptor.
- Conectar el equipo a un tomacorriente eléctrico de un circuito diferente de aquel donde está conectado el receptor.
- Consultar con el representante o con un técnico experto de radio/TV para recibir ayuda.

**ATENCIÓN:** El fabricante no es responsable por ninguna interferencia de radio o TV causada por modificaciones no autorizadas de este equipo. Dichas modificaciones pueden anular el derecho del usuario al uso de este equipo.

# Almohadón Shiatsu



## Botón de Encendido

Para encender el almohadón masajeador, presione el botón de encendido una vez; presione otra vez para encender la función de calor con masaje; presionar una tercera vez apaga la unidad.

## Cubierta

Retírela para lograr un masaje más intenso.

## Masaje Shiatsu

El Shiatsu es un masaje con movimiento circular en profundidad. Esta unidad está equipada con un mecanismo para masaje Shiatsu localizado que trabaja en un área específica de su cuerpo.

## Calor suave

Para un masaje más relajante.

## Conveniente y Portátil

Perfecto para el uso en el hogar o en la oficina.

## Cordón Eléctrico

El Almohadón para Masaje Shiatsu es alimentado por un cordón eléctrico de 120 voltios.

**Nota: Por su seguridad, en la unidad hay un apagado automático de 20 minutos.**

